



CO-TEACHING I PRAKSIS

— sammen om alle elever

Hvorfor arbejde med co-teaching?

Co-teaching er en velafprøvet og videnskabeligt dokumenteret samarbejdsmetode, der har til formål at forbedre kvaliteten af tolærerordninger, holdtimer og lærer-pædagogssamarbejde

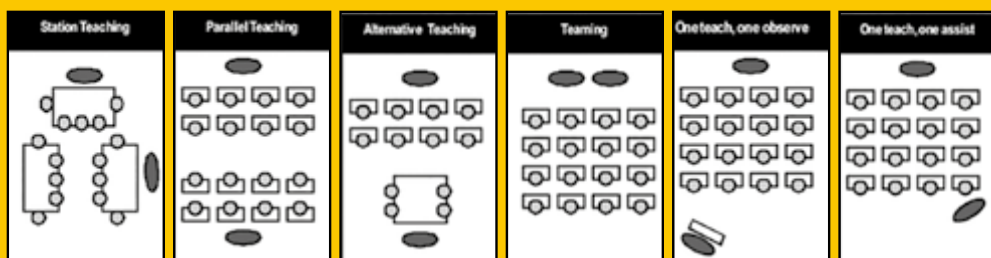
det i skolen og styrke de inkluderende læringsfællesskaber. Nyeste forskning (EVA 2019) peger på flere fordele ved co-teaching.

Elevernes udbytte

- Positiv effekt på elevernes faglige og sociale udvikling.
- Markant forbedring i de faglige resultater for elever med særlige behov.
- Markant forbedring i de faglige resultater elever med flersproglig baggrund.
- Øget oplevelse af at kunne udvikle sig både inden for kompetencer, færdigheder og abstraktionsniveau.
- Mulighed for at få en tættere kontakt til de voksne.
- Arbejdet med co-teaching kan skabe øget undervisningsintensitet.

De voksnes udbytte

- Gør det muligt at justere indsatser løbende.
- Gør det muligt at få ny viden og nye relationer til eleverne.
- Reducerer afstanden fra teori til praksis.
- Giver mulighed for at dele nonverbal viden og erfaring.
- Øger fokus på tydelighed og struktur i undervisningen.
- Gør ny viden umiddelbart anvendelig.
- Giver mulighed for at spejle sig i hinandens praksis.
- Giver mulighed for at nå rundt om alle elever.



De 6 tilgang: Stationsundervisning, Parallelundervisning, Alternativ undervisning, Teamundervisning, En underviser, mens en anden observerer og En underviser, mens en anden assisterer.

Dafolos bidrag i den organisatoriske og pædagogiske praksis

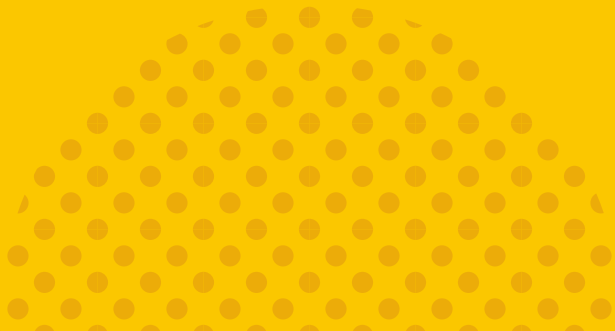
Introduktion og bidrag til implementering af en co-teachingkultur med afsæt i erfaringer og forskning fra ind- og udland.

Fokus vil være at svare på følgende spørgsmål med udgangspunkt i allerede eksisterende tiltag og kultur:

- Hvordan er co-teaching en vigtig vej til styrkelse af inkluderende læringsmiljøer?
- Hvordan kan co-teaching styrke fagligheden blandt både elever, lærere og pædagoger?
- Hvad gør man helt konkret, for at co-teaching lykkes bedst muligt?
- Hvilke medarbejdere kan indgå i en co-teaching-ordning?
- Hvordan tilrettelægges co-teaching bedst muligt?
- Hvilke udfordringer kan der være i relation til co-teaching, og hvordan kan de bedste muligt løses?

Dafolos konsulenter tilbyder blandt andet

- Indføring i international forskning, blandt andet fra den internationalt kendte forsker og forfatter Marilyn Friend. Der arbejdes med teori og begreber om co-teaching ved kortere oplæg eller mere grundigt i et kursusforløb på skoler eller for større forsamlinger.
- Observation og sparring i aktionslæringsforløb helt tæt på praksis.
- Ledelsessparring i forhold til implementering af co-teaching i praksis - både med fokus på lærer-pædagogsamarbejder og i forhold til inddragelse af vejledere i klasserummet.



Kontakt

Sammen med andre ønsker vi at bidrage og inspirere til, at børn, unge og voksne får lige muligheder for at lære, trives og være



Konsulent

Christian Søndermand Bro

Telefon: 4139 4523

E-mail: csb@dafolo.dk

Christian Søndermand Bro afholder forløb og sparringen inden for inklusion, specialpædagogik, læringskultur og professionelle læringsfællesskaber. Christian arbejder struktureret og analytisk, og han har ry for at være en god samtale- og sparringspartner. Christian er uddannet pædagog og har en pædagogisk diplomuddannelse (PD) i specialpædagogik.



Konsulent

Anne Sophie Engsig

Telefon: 41394512

E-mail: ase@dafolo.dk

Anne Sophie Engsig afholder kurser, workshops, forløb og sparring blandt andet med fokus på co-teaching. Derudover arbejder hun med professionelle læringsfællesskaber og er optaget af klasseledelse, det inkluderende læringsfællesskab, danselse og relationskompetence.

Anne Sophie har 15 års erfaring i folkeskolen, både som lærer, læringsvejleder og inklusionsvejleder. Her har hun blandt andet arbejdet med etablering af vejlederkultur og systematik i undervisningen samt i arbejdet med indsatser gennem tydelige mål og evaluering. I samarbejde med PPR har hun desuden arbejdet med det fælles mindset i mødet med eleverne med fokus på at sikre fælles syn, sprog og tilgang. Anne Sophie er uddannet lærer og har relevante PD-moduler inden for læring og inklusion.



Salgs- og markedsadministrator

Dorte Kristensen

Telefon: 9620 6666

E-mail: dk@dafolo.dk



Konsulent

Mette Nors

Telefon: 2366 4703

E-mail: mno@dafolo.dk

Mette Nors afholder kurser, workshops, pædagogiske dage og teamsparringer for ledelser og medarbejdere med fokus på at udvikle professionel kapacitet, professionelle læringsfællesskaber, innovation og samspil mellem uddannelse og erhverv. Mette er optaget af at omsætte forskningsbaseret viden til meningsfulde styringsværktøjer, der udvikler og kvalificerer den ledelsesmæssige og pædagogiske praksis, og hun har flere års erfaring som skoleleder inden for almen- og specialundervisningsområdet. Mette er læreruddannet og har en PD i ledelse af innovations- og forandringsprocesser samt en projektlederuddannelse.



Konsulent

Lisbeth Ramonn Vesterheden

Telefon: 4139 4535

E-mail: lrw@dafolo.dk

Lisbeth Ramonn Vesterheden afholder forløb, kurser, pædagogiske dage, observationer og sparring med fokus på bl.a. co-teaching og professionelle læringsfællesskaber. Lisbeth er optaget af at skabe praksisnær udvikling, der kan mærkes i en travl hverdag gennem arbejdet med f.eks. klasseledelse, relationskompetence og inkluderende fællesskaber. Lisbeth har en baggrund som lærer i folkeskolen, samt som dansk som andetsprogsvejleder og læringsvejleder. Hun er læreruddannet og har flere relevante PD-moduler.